
RED JACKET PREMIER

Die erste Wahl für LPG-Pumpen

Sicher

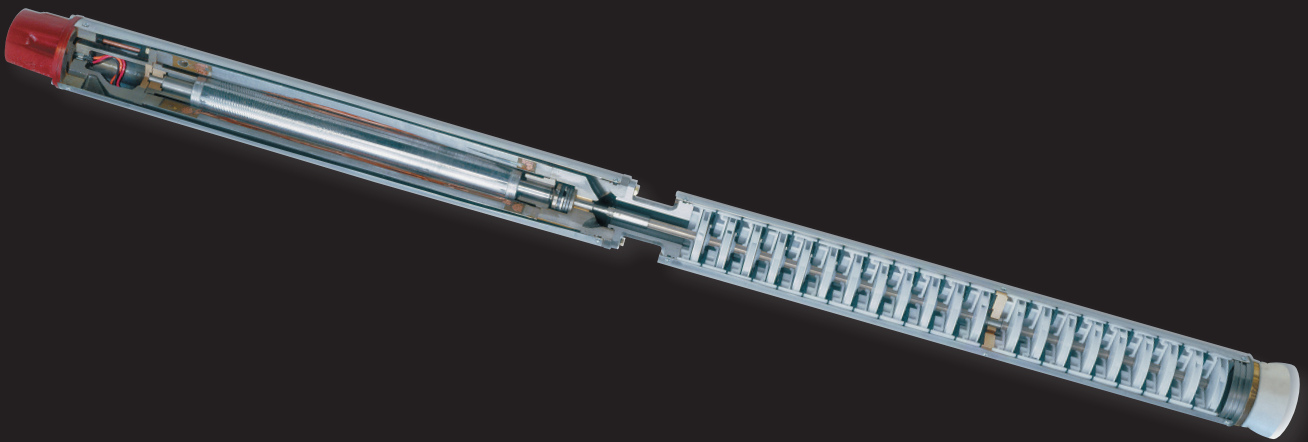
Die neue Red Jacket Premier Range entspricht vollständig den neuen harmonisierten europäischen Standards.

Zuverlässig

Die Red Jacket Premier Tauchpumpe ist jetzt sogar noch langlebiger dank der neuen internen Konstruktionsmerkmale.

Effizient

Die Red Jacket Premier Serie ist die derzeit kosteneffektivste und vielseitigste LPG-Pumpenlösung.



Warum Red Jacket?

Die branchenführende LPG-Lösung

Die Red Jacket LPG-Pumpe ist die effizienteste, kosteneffektivste explosionsgeschützte Tauchpumpen/-motoreinheit. Sie wurde entwickelt, um Flüssiggas (LPG) im flüssigen Zustand zu pumpen. Sie bietet höhere Fließraten und Betankungsbereitschaft für das Bedienungspersonal mit wechselnden LPG-Mischungen, niedrigere Installations- und Wartungskosten sowie niedrigere Betriebskosten als die Absaugtechnik.

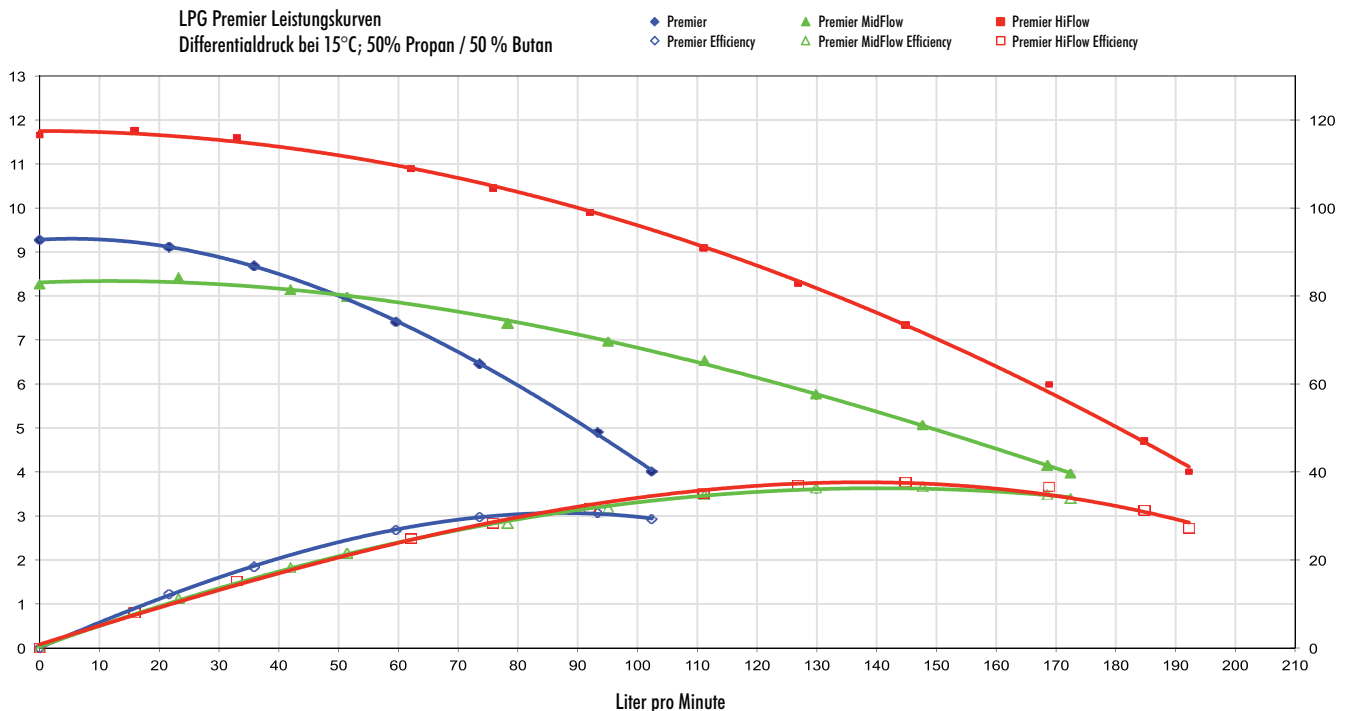
Weil sie Butan, Propan oder jede Mischung der beiden pumpen können, bieten diese mehrstufigen Zentrifugalpumpen eine außerordentliche Leistung mit Spitzeneffizienz. Das Red Jacket Premier LPG-Sortiment ist für alle Einzelhandels-, gewerbliche und städtische LPG-Anwendungen bestimmt.

Wichtigste Vorteile

- > **Sicherheit geht vor** – explosionsgeschützter Tauchelektromotor mit EEx ed IIB T3-zertifiziertem Design. Die für die Konstruktion verwendeten neuen Materialien erhöhen die Temperatureinsatzgrenze, um die Sicherheitsmerkmale zu steigern.
- > **Äußerste Zuverlässigkeit** – zu den neuen Konstruktionsmerkmalen gehören der interne Wärmeschutz und ein größerer Bereich mit Drucklagern und Dichtungen. Das Lagerkühl- und Schmiersystem ermöglicht eine maximale Kühlung während der Abgabe, dadurch verlängert sich die Lebensdauer und es ist weniger Wartung erforderlich.
- > **Kosteneffektive Lösung** – das mehrstufige Zentrifugalpumpensystem reduziert den Stromverbrauch gegenüber zahlreichen Alternativen.
- > **Erhöhte Effizienz** – höhere Durchflussrate des neuen MidFlow-Modells; reduzierter Stromverbrauch des neuen HiFlow-Modells.
- > **Einfache Installation und Wartung** – die getrennte Pumpen-/Motorkonstruktion gestattet eine einfache Installation und Wartung. Die neuen und die vorhergehenden Premier-Pumpen besitzen die gleichen Abmessungen, daher können die neuen Modelle als direkter Ersatz der vorhandenen alten Modelle benutzt werden.

Vorteile der Druckversorgung ggü. Saugbetrieb	Red Jacket Premier	Saugsysteme
Installation	1x3 PS Red Jacket STP	2 x 5 PS Saugpumpen
Service	Niedriger Wartungsaufwand	Hoher Wartungsaufwand
Mechanische Dichtungen	Keine	Durchschnittl. alle 5 Jahre zu ersetzen
Betriebsart	Geräuscharm	Hohes Betriebsgeräusch
Lebensdauer	11 bis > 18 Jahre	10 bis 12 Jahre

LPG Premier Leistungskurven
Differentialdruck bei 15°C; 50% Propan / 50% Butan



Technische Daten

Red Jacket Premier Tauchturbinenpumpen für LPG

Installationsvarianten	Modell	Teilenummer
Premier	LP6300V17-21	410115-001
Premier MidFlow	LP6300V17-17	410115-003
Premier HiFlow	LP6500V17-24	410115-002

Leistungsdaten

Nenndurchfluss	Premier:	66 LPM @ 7Bar Δ P - 104 LPM @ 4Bar Δ P
	Premier MidFlow:	95 LPM @ 7Bar Δ P - 174 LPM @ 4Bar Δ P
	Premier HiFlow:	152 LPM @ 7Bar Δ P - 195 LPM @ 4Bar Δ P
Abschalt-Druck	Tankdruck (je nach Flüssigkeitsmischung)	
Mindestdruck	4Bar Δ P	

Merkmale der Pumpeneinheit

Pumpentyp	Mehrstufige zentrifugale - Ex II 1 G IIA c (DEMKO 13 ATEX 1303849U)
Pumpendurchmesser	4 inch (102 mm)
Lagertyp	Kohlelager
Gehäusematerial	Edelstahl
Entladekopf	Gusseisen
Laufmaterial	„Polyetherimid“ (PEI) thermoplastischer Kunststoff
Stufenzahl	21 (Premier)
	17 (Premier MidFlow)
	24 (Premier HiFlow)

Motorische Einheit – technische Daten

Motortyp	3 HP 2.2 KW or 5 HP 3.7 KW – Ex II 2 G
Nenngröße und Geschwindigkeit	Class "B" 3000 RPM
Lagertyp	Axiale und radiale Kohlelager
Material der Motorachse	Edelstahl
Material der Außenschale	Edelstahl
Schutzart	Isolationsklasse B (130 °C) – Ex d IIA Gb (DEMKO 13 ATEX 9483031U & IECEx UL 13.0034U)

Installationsanforderungen

Stromversorgung	3-Phasen, 380 – 415 Wechselstrom \pm 10% 5 Hertz \pm 5%
Erforderliches NPSH (Haltedruckhöhe, Net Positive Suction Head)	127 mm über dem Pumpeneinlass
Optionen der Installationsmethode	In einen Pumpenkammerverteiler oder direkt in den Lagertank
Verteilertyp	In Übereinstimmung mit den Red Jacket-Daten wie aufgeführt in: „Design and Regulations LPG Manifold“ (Konstruktion und Regelungen des LPG-Verteilers)
Mindestabstand unten (Direktinstallation)	125mm
Externer Bypass	Kein zusätzlicher externer Bypass erforderlich
Trockenlauf-/Niederdruck-Kontrolleinheit	Lieferung vor Ort durch den Händler/Installateur

ATEX-Zertifizierung

Endmontage	Ex II 2 G Ex b c d IIA T4 Gb (DEMKO 13 ATEX 9990794X)
Pumpeneinheiten	Ex II 1 G IIA c (DEMKO 13 ATEX 1303849U)
Motoreinheiten	Ex II 2 G Ex d IIA Gb (DEMKO 13 ATEX 9483031U & IECEx UL 13.0034U)
Besondere Bedingungen für sichere Anwendung	Siehe Handbücher 051-327 und 577014-063

Ersatz der vorhergehenden Premier-Modelle vor Ort

Die neuen Premier-Modelle können als direkter Ersatz für die vorhandenen alten Modelle verwendet werden

Die neue Pump-Motor Kombination kann an bestehenden Red Jacket Pumpen eingesetzt werden

Die neue Pump-Motor Generation ist nicht in Mischbetrieb mit der vorherige Generation zu benutzen

Gilbarco Veeder-Root Lösungen

Mit universellem Produktprogramm, globaler Reichweite, fundiertem Know-how und höchstem Kundenservice setzt Gilbarco Veeder-Root alles daran, seinen Kunden zu besseren Geschäftserfolgen zu verhelfen.

Tankinhaltsmanagement

Verbessern Sie die Leistung, Betriebszeit und Sicherheit

Unser umfassendes Sortiment an geeigneten, zuverlässigen Tankinhaltsmanagementlösungen bietet Ihnen hochmodernes Engineering und reaktiven Service. Unsere skalierbaren und kundenspezifisch anpassbaren Tools bieten überall auf der Welt Kontrolle, Sicherheit und Daten für Tankstellen-Netze aller Größen.

Schließlich können Sie dank unserer Lösungen die Vorschriften einhalten und die Kontrolle behalten.

Unsere Produktpalette beinhaltet:

- > Automatische Tankinhaltsmessung
- > Kraftstoff-Management-Dienste
- > Tauchturbinenpumpen
- > Fernüberwachung



Business Support

Schützen Sie Ihr Anlagevermögen und führen Sie Ihre Geschäftsabläufe effizient durch

Unsere Business Support-Lösungen reduzieren Ausfallzeit und Störungen durch Bereitstellung der für unsere Kunden notwendigen Tools, Services und Technologie, um ihre Geschäftstätigkeit rentabler zu gestalten.

Angesichts unserer umfassenden Reichweite in ganz Europa können Sie sicher sein, dass, wo immer Sie Ihre Geschäfte ausüben, unser komplettes Serviceprogramm Ihnen immer zur Verfügung steht.

Pumpen & Zapfsäulen

Robuste, zuverlässige, präzise und sichere Technologie

Unsere Pumpen und Zapfsäulen verfügen über eine flexible, innovative und aufrüstbare Technologie. Sie wachsen nicht nur mit Ihrem Geschäft mit, sondern verbessern auch die Tankstellenerfahrung Ihrer Endbenutzer.

Wir konzentrieren uns auf die Anforderungen unserer Kunden und liefern hochqualitative und zuverlässige Lösungen, die ausgelegt sind, um jetzt und in Zukunft bessere Geschäftserfolge zu unterstützen.

Tankstellenlösungen

Steigern Sie Ihre Rentabilität und reduzieren Sie Ihre Betriebskosten

Unser führendes Zahlungssystem sowie die Zentralverwaltungs- und Back Office-Systeme und die Tankstellen-Controller ermöglichen mehr Geschäft an der Zapfsäule und bieten gründlichere Kenntnisse über Bestand, Logistik und Sicherheit.

Unsere Tankstellenlösungen mit unserem breiten Sortiment an Produkten und Services sind für Sie geschaffen.